

## ГРАФИЧЕСКОЕ ОПИСАНИЕ

**местоположения границ населенных пунктов, территориальных зон, особо охраняемых природных территорий, зон с особыми условиями использования территории**

**Публичный сервитут в целях эксплуатации линейного объекта – водопроводной сети (номер регистрации права хозяйственного ведения ГУП «Водоканал Санкт-Петербурга» № 78-78-05/0024/2009-010 от 23.12.2009)**

(наименование объекта, местоположение границ которого описано (далее - объект))

### Раздел 1

#### Сведения об объекте

№ п/п	Характеристики объекта	Описание характеристик
1	2	3
1.	Местоположение объекта	город Санкт-Петербург
2.	Площадь объекта +/- величина погрешности определения площади (Р +/- Дельта Р)	1209 +/- 12 м <sup>2</sup>
3.	Иные характеристики объекта	-

## Раздел 2

### Сведения о местоположении границ объекта

1. Система координат СК-1964

2. Сведения о характерных точках границ объекта

Обозначение характерных точек границ	Координаты, м		Метод определения координат характерной точки	Средняя квадратическая погрешность положения характерной точки (Mt), м	Описание обозначения точки на местности (при наличии)
	X	Y			
1	2	3	4	5	6
1	86043.22	93123.67	Аналитический метод	0.1	-
2	86040.94	93122.98	Аналитический метод	0.1	-
3	86051.15	93081.92	Аналитический метод	0.1	-
4	86051.28	93081.50	Аналитический метод	0.1	-
5	86051.40	93080.91	Аналитический метод	0.1	-
6	86066.74	93031.45	Аналитический метод	0.1	-
7	86057.03	93028.95	Аналитический метод	0.1	-
8	86056.39	93028.74	Аналитический метод	0.1	-
9	86055.50	93028.27	Аналитический метод	0.1	-
10	86054.73	93027.63	Аналитический метод	0.1	-
11	86054.10	93026.86	Аналитический метод	0.1	-
12	86053.64	93025.97	Аналитический метод	0.1	-
13	86053.36	93025.01	Аналитический метод	0.1	-
14	86053.28	93024.01	Аналитический метод	0.1	-
15	86053.40	93023.02	Аналитический метод	0.1	-
16	86053.72	93022.07	Аналитический метод	0.1	-
17	86054.21	93021.20	Аналитический метод	0.1	-
18	86054.87	93020.45	Аналитический метод	0.1	-
19	86055.67	93019.85	Аналитический метод	0.1	-
20	86056.57	93019.41	Аналитический метод	0.1	-
21	86057.54	93019.17	Аналитический метод	0.1	-
22	86058.54	93019.12	Аналитический метод	0.1	-

## 2. Сведения о характерных точках границ объекта

Обозначение характерных точек границ	Координаты, м		Метод определения координат характерной точки	Средняя квадратическая погрешность положения характерной точки (Mt), м	Описание обозначения точки на местности (при наличии)
	X	Y			
1	2	3	4	5	6
23	86059.53	93019.27	Аналитический метод	0.1	-
24	86068.98	93021.70	Аналитический метод	0.1	-
25	86069.51	93020.14	Аналитический метод	0.1	-
26	86079.11	93022.95	Аналитический метод	0.1	-
27	86078.45	93024.90	Аналитический метод	0.1	-
28	86078.06	93028.39	Аналитический метод	0.1	-
29	86077.94	93029.07	Аналитический метод	0.1	-
30	86077.90	93029.18	Аналитический метод	0.1	-
31	86077.87	93029.29	Аналитический метод	0.1	-
32	86077.87	93029.31	Аналитический метод	0.1	-
33	86077.87	93029.32	Аналитический метод	0.1	-
34	86062.29	93079.56	Аналитический метод	0.1	-
35	86059.64	93089.21	Аналитический метод	0.1	-
36	86050.52	93125.88	Аналитический метод	0.1	-
1	86043.22	93123.67	Аналитический метод	0.1	-

## 3. Сведения о характерных точках части (частей) границы объекта

Обозначение характерных точек части границы	Координаты, м		Метод определения координат характерной точки	Средняя квадратическая погрешность положения характерной точки (Mt), м	Описание обозначения точки на местности (при наличии)
	X	Y			
1	2	3	4	5	6
-	-	-	-	-	-

### Раздел 3

#### Сведения о местоположении измененных (уточненных) границ объекта

1. Система координат -

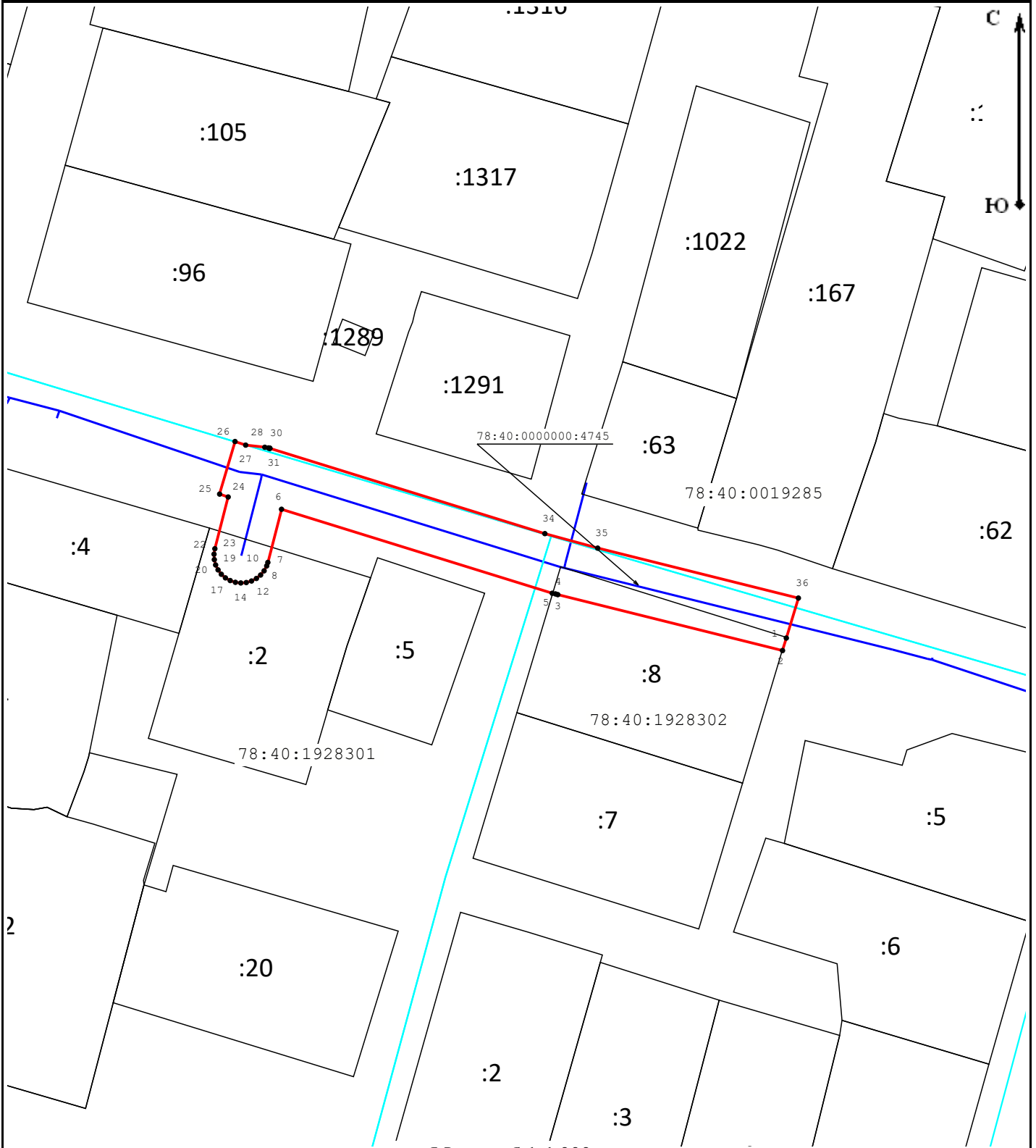
2. Сведения о характерных точках границ объекта

Обозначение характерных точек границ	Существующие координаты, м		Измененные (уточненные) координаты, м		Метод определения координат характерной точки	Средняя квадратическая погрешность положения характерной точки (Mt), м	Описание обозначения точки на местности (при наличии)
	X	Y	X	Y			
1	2	3	4	5	6	7	8
-	-	-	-	-	-	-	

3. Сведения о характерных точках части (частей) границы объекта

Обозначение характерных точек части границы	Существующие координаты, м		Измененные (уточненные) координаты, м		Метод определения координат характерной точки	Средняя квадратическая погрешность положения характерной точки (Mt), м	Описание обозначения точки на местности (при наличии)
	X	Y	X	Y			
1	2	3	4	5	6	7	8
-	-	-	-	-	-	-	

# Схема расположения границ публичного сервитута



Масштаб 1:1 000

## Условные обозначения:

- - Граница публичного сервитута
- - Граница кадастрового квартала
- - Граница сооружения "Водопроводная сеть"
- - Граница земельного участка
- 78:40:0000000:4745 - Кадастровый номер сооружения "Водопроводная сеть"
- 78:37:0017503 - Номер кадастрового квартала
- :12 - Кадастровый номер земельного участка
- 1 - Обозначение характерной точки границы публичного сервитута

Подпись \_\_\_\_\_



Место для отрисовки печати (при наличии) лица,  
составившего описание местоположения границ объекта

Дата «10» апреля 2023 г.